



[www.immobilier-en-luberon.fr](http://www.immobilier-en-luberon.fr)

Nathalie Petitfils

49, boulevard du maréchal Foch - 84400 Apt

rosedouard44@gmail.com - 06 23 95 59 12



**Technisches Merkblatt > außergewöhnliches Bauernhaus in Isle sur la Sorgue > 2.100.000 euro**

<https://www.immobilier-en-luberon.fr/auergewohnliches-bauernhaus-in-isle-sur-la-sorgue-1233>



Agenturmandatsnummer : 3057

**Höhe der Agenturgebühren : N/C**

**Betrag der Immobilie : 2.100.000,00 euro**

(Rechnen Sie zusätzlich mit durchschnittlich ca. 8% der Notarkosten)

Region(en) : **Isle Sur Sorgue et environ**

Verfügbarkeit des Objekts : **frei**

Preis verhandelbar ? **non**

Höhe der Grundsteuer : **N/K**

Jährliche Ausgaben (Wasser, Strom, ...) : **N/K**

## **1/ Wohnobjekt**

Baujahr : **X**

Allgemeiner Zustand : **exzellent**

Orientierung : **zuidoost**

Wohnfläche : **261 m<sup>2</sup>**

Anzahl Stockwerke : **2**

Anzahl Zimmer : **9**

Hauptraum : **Wohnzimmer 85m<sup>2</sup>**

Typ der Küche : **geschlossen**

Anzahl Zimmer : **5**

Anzahl Badezimmer : **1**

Anzahl Duschräume : **2**

Anzahl WCs : **3**

Abstellraum : **1**

Untergeschoss : **1**

Keller : **1**

Speicher : **X**

Garage : **X**

Autoparkplatz : **9**

Heizungstyp : **Wärmepumpe**

Staat Elektrizität, Sanitär : **exzellent**

Fenstertyp : **Doppelverglasung**

Abwasserbeseitigung : **septic tank**

Erweiterung : **X**

Energieausgleich (Klasse) : **Classe C : De 111 à 180 kWh/m<sup>2</sup>/an et de 11 à 30 kg**

**CO<sub>2</sub>/m<sup>2</sup>/an**

Energieausgleich (Wert) : **120**

Treibhausgasbilanz (Klasse) : **B 6 - 10**

Treibhausgasbilanz (Wert) : **7**

Details, Stärken, andere Vorteile : **Sehr guter Zustand, große Fläche, Helligkeit, schöne**

**Renovierung, typisches Bauernhaus, Nebengebäude, wunderschön angelegter Garten**



## 2/ Garten - Grundstück

Oberfläche : 5760 m<sup>2</sup>

Terrasse : 100

Vordach : X

Äußeren Küche : 1

Schwimmbad : 1

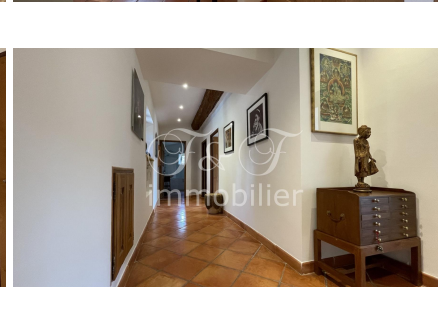
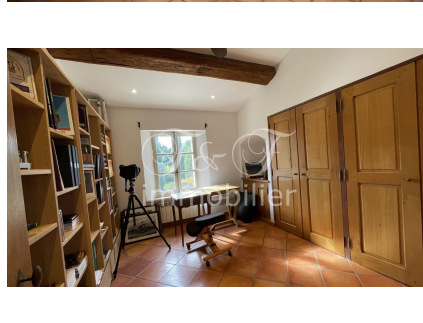
Pool House : 1

Tennis : X

Brunnen : 1

Details, Stärken, andere Vorteile : Sehr guter Zustand, große Fläche, Helligkeit, schöne Renovierung, typisches Bauernhaus, Nebengebäude, wunderschön angelegter Garten

## 3/ Fotos



Wir laden Sie ein, dieses wunderschöne, authentische Bauernhaus inmitten üppiger Vegetation zu entdecken. Nachdem Sie die von Pinien gesäumte Auffahrt genommen haben, werden Sie sofort vom einzigartigen Charakter dieser Immobilie verzaubert sein. Lassen Sie sich schon beim Betreten von einem riesigen, 85 m<sup>2</sup> großen, lichtdurchfluteten Wohnzimmer verführen, das einen atemberaubenden Blick auf den Garten und den Swimmingpool bietet. Die voll ausgestattete Küche ist ein echter Wohnraum, in dem Sie kochen können. Die Mastersuite im Erdgeschoss verspricht Ihnen Komfort und Privatsphäre. Im Obergeschoss finden Sie drei geräumige Schlafzimmer und zwei Badezimmer, ideal für die Unterbringung von Familie und Freunden. Draußen genießen Sie einen angelegten Garten mit einem Steinbrunnen, einem Poolhaus, einem erfrischenden Swimmingpool und einem wunderschönen exotischen Holzstrand, perfekt für Momente der Entspannung. Als Bonus verfügt diese Immobilie über zwei Studios von 21 und 80 m<sup>2</sup>, einen Einbaukeller von 67 m<sup>2</sup>, was zahlreiche Entwicklungsmöglichkeiten bietet... Lassen Sie sich diese seltene Gelegenheit nicht entgehen! Kontaktieren

## **Votre Agence Immobilière en Provence**

**[www.immobilier-en-luberon.fr](http://www.immobilier-en-luberon.fr)**

**06 81 04 03 91 | 06 80 11 35 20**